

Dell Precision Mobile Workstation

7000 Series

Quick Start Guide

Οδηγός γρήγορης έναρξης

Guia de iniciação rápida

Краткое руководство по началу работы

מדריך התחלה מהירה



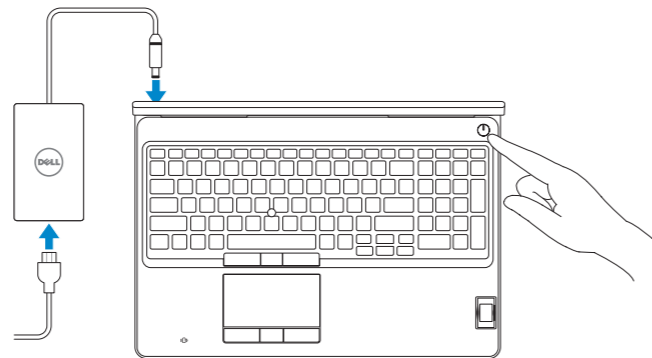
1 Connect the power adapter and press the power button

Συνδέστε τον προσαρμογέα ισχύος και πιέστε το κουμπί λειτουργίας

Ligar o transformador e premir o botão Ligar

Подключите адаптер питания и нажмите кнопку питания

חבר את מתאם החשמל ולחץ על לחצן ההפעלה



2 Finish Windows 10 setup

Τελειώστε την εγκατάσταση των Windows 10

Concluir a configuração do Windows 10

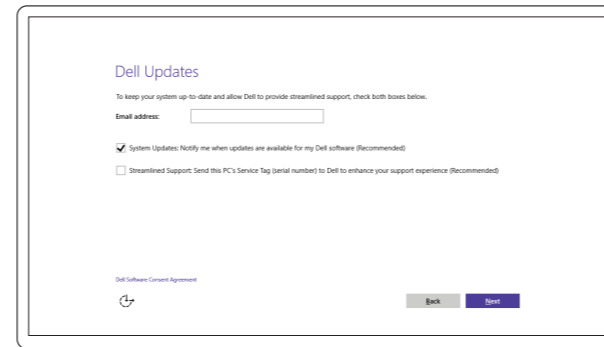
Завершите установку Windows 10

הסתיימה Windows 10 הגדרת

Enable Dell updates

Ενεργοποίηση ενημερώσεων της Dell | Ativar as atualizações Dell

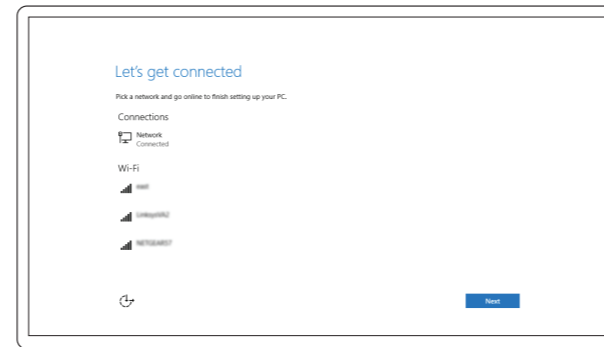
Разрешите установку обновлений Dell | Dell עדכונים של Dell



Connect to your network

Σύνδεση στο δίκτυό σας | Estabelecer ligação à rede

Подключитесь к сети | התחבר לרשת



NOTE: If you are connecting to a secured wireless network, enter the password for the wireless network access when prompted.

ΣΗΜΕΙΩΣΗ: Αν πρόκειται να συνδεθείτε σε ασφαλές ασύρματο δίκτυο, πληκτρολογήστε τον κωδικό πρόσβασης στο ασύρματο δίκτυο όταν παρουσιαστεί η σχετική προτροπή.

NOTA: Se precisar conectar-se a uma rede sem fios segura, insira a palavra-passe para aceder à rede sem fios quando solicitado.

ПРИМЕЧАНИЕ: В случае подключения к защищенной беспроводной сети при появлении подсказки введите пароль для доступа к беспроводной сети.

הערה: אם אתם מתחבר לרשת אלחוטית מאובטחת, הכנס את הסיסמה עבור הגישה לרשת האלחוטית בעת שתבקש.

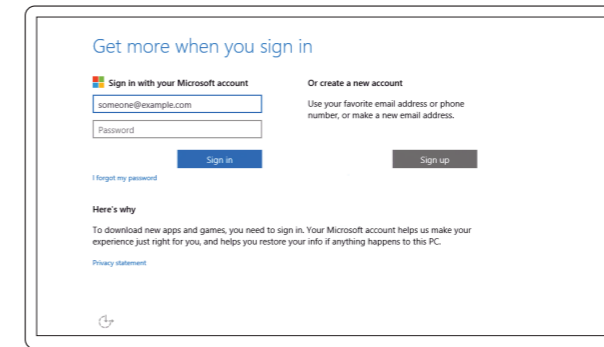
Sign in to your Microsoft account or create a local account

Συνδεθείτε στον λογαριασμό σας στη Microsoft ή δημιουργήστε τοπικό λογαριασμό

Iniciar sessão numa conta Microsoft ou criar uma conta local

Войдите в учетную запись Microsoft или создайте локальную учетную запись

היכנס לחשבון Microsoft שלך או צור חשבון מקומי



Locate Dell apps

Εντοπισμός εφαρμογών της Dell | Localizar aplicações Dell

Приложения Dell | Dell אתר את יישומי Dell



Register your computer

Δήλωση του υπολογιστή σας | Registrar o computador

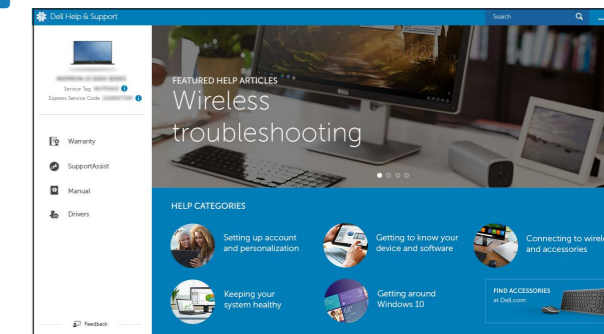
Зарегистрируйте компьютер | דעם את המחשב שלך



Dell Help & Support

Βοήθεια & υποστήριξη της Dell | Ajuda e Suporte Dell

Справка и поддержка Dell | Dell דרת ותמיכה של Dell



SupportAssist Check and update your computer

Έλεγχος και ενημέρωση του υπολογιστή σας

Verificar e actualizar o computador

Проверяйте и обновляйте компьютер

בדוק ועדכן את המחשב שלך

Product support and manuals

Υποστήριξη και εγχειρίδια προϊόντων

Supporte de produtos e manuais

Техническая поддержка и руководства по продуктам

תמיכה ומדריכים למוצר

[Dell.com/support](#)

[Dell.com/support/manuals](#)

[Dell.com/support/windows](#)

[Dell.com/contactdell](#)

Contact Dell

Επικοινωνία με την Dell | Contactar a Dell

Обратиться в компанию Dell | Dell לך פנה

Regulatory and safety

Ρυθμιστικοί φορείς και ασφάλεια

Regulamentos e segurança

Соответствие стандартам и технике безопасности

תקנות ובטיחות

Regulatory model

Μοντέλο κατά τους ρυθμιστικούς φορείς

Modelo regulamentar

Нормативный номер модели

המקדמים

Regulatory type

Τύπος κατά τους ρυθμιστικούς φορείς

Tipo regulamentar

Нормативный тип

המקדמים

Computer model

Μοντέλο υπολογιστή | Modelo do computador

Модель компьютера | מודל מחשב

Features

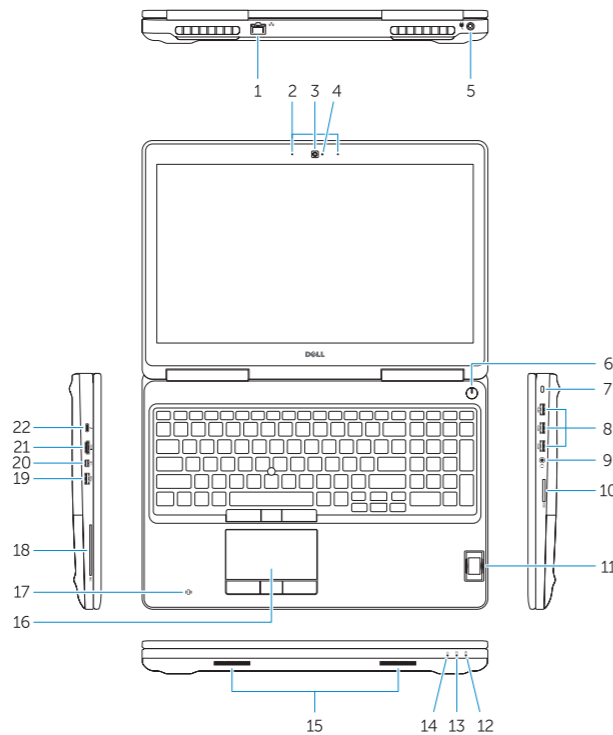
Δυνατότητες | Funcionalidades | Характеристики | תכונות

[Dell.com/regulatory_compliance](#)

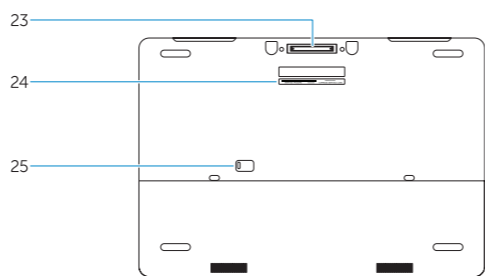
P53F

P53F001

Dell Precision -7510



1. Network connector
2. Microphone (optional)
3. Camera (optional)
4. Camera-status light (optional)
5. Power connector
6. Power button
7. Security-cable slot
8. USB 3.0 connector
9. Headset connector
10. Memory card reader
11. Fingerprint reader (optional)
12. Fingerprint reader (optional)
13. Hard-drive activity light
14. Power-status light
15. Speakers
16. Touchpad
17. Contactless finger print reader (optional)
18. Smartcard reader (optional)
19. USB 3.0 connector
20. Mini DisplayPort connector
21. HDMI connector
22. USB-C connector (optional)
23. Docking connector
24. Service-tag label
25. Door and battery release latch



1. Σύνδεσμος δικτύου
2. Μικρόφωνο (προαιρετικά)
3. Κάμερα (προαιρετικά)
4. Λυχνία κατάστασης κάμερας (προαιρετικά)
5. Σύνδεσμος τροφοδοσίας
6. Κουμπί λειτουργίας
7. Υποδοχή καλωδίου ασφαλείας
8. Σύνδεσμος USB 3.0
9. Σύνδεσμος κεφαλοσυσκευής
10. Μονάδα ανάγνωσης καρτών μνήμης
11. Μονάδα ανάγνωσης δακτυλικών αποτυπωμάτων (προαιρετικά)
12. Μονάδα ανάγνωσης δακτυλικών αποτυπωμάτων (προαιρετικά)
13. Λυχνία δραστηριότητας σκληρού δίσκου
14. Λυχνία κατάστασης τροφοδοσίας
15. Ηχεία
16. Επιφάνεια αφής
17. Ανεπαφική μονάδα ανάγνωσης δακτυλικών αποτυπωμάτων (προαιρετικά)
18. Μονάδα ανάγνωσης έξυπνων καρτών (προαιρετικά)
19. Σύνδεσμος USB 3.0
20. Σύνδεσμος Mini DisplayPort
21. Σύνδεσμος HDMI
22. Σύνδεσμος USB-C (προαιρετικά)
23. Σύνδεσμος βάσης σύνδεσης
24. Ετικέτα εξυπηρέτησης
25. Μάνταλο αποδέσμευσης πόρτας και μπαταρίας

1. Conector de rede
2. Microfone (opcional)
3. Câmera (opcional)
4. Luz de estado da câmara (opcional)
5. Conector de alimentação
6. Botão Ligar
7. Ranhura do cabo de segurança
8. Conector USB 3.0
9. Conector para auscultadores
10. Leitor de cartões de memória
11. Leitor de impressões digitais (opcional)
12. Leitor de impressões digitais (opcional)
13. Luz de atividade da unidade de disco rígido
14. Luz de estado de alimentação
15. Altifalantes
16. Painel táctil
17. Leitor de impressões digitais sem contacto (opcional)
18. Leitor de cartão inteligente (opcional)
19. Conector USB 3.0
20. Conector mini-DisplayPort
21. Conector HDMI
22. Conector USB-C (opcional)
23. Conector de ancoragem
24. Etiqueta de serviço
25. Trinco de libertação da porta e da bateria

1. Σύνδεσμος δικτύου
2. Μικρόφωνο (προαιρετικά)
3. Κάμερα (προαιρετικά)
4. Λυχνία κατάστασης κάμερας (προαιρετικά)
5. Σύνδεσμος τροφοδοσίας
6. Κουμπί λειτουργίας
7. Υποδοχή καλωδίου ασφαλείας
8. Σύνδεσμος USB 3.0
9. Σύνδεσμος κεφαλοσυσκευής
10. Μονάδα ανάγνωσης καρτών μνήμης
11. Μονάδα ανάγνωσης δακτυλικών αποτυπωμάτων (προαιρετικά)
12. Μονάδα ανάγνωσης δακτυλικών αποτυπωμάτων (προαιρετικά)
13. Λυχνία δραστηριότητας σκληρού δίσκου
14. Luz de estado de alimentação
15. Altifalantes
16. Painel táctil
17. Leitor de impressões digitais sem contacto (opcional)
18. Leitor de cartão inteligente (opcional)
19. Conector USB 3.0
20. Conector mini-DisplayPort
21. Conector HDMI
22. Conector USB-C (opcional)
23. Conector de ancoragem
24. Etiqueta de serviço
25. Trinco de libertação da porta e da bateria

1. Сетевой разъем
2. Микрофон (опция)
3. Камера (опция)
4. Индикатор состояния камеры (опция)
5. Разъем питания
6. Кнопка питания
7. Гнездо защитного троса
8. Разъем USB 3.0
9. Разъем гарнитуры
10. Устройство чтения карт памяти
11. Сканер отпечатков пальцев (опция)
12. Сканер отпечатков пальцев (опция)
13. Индикатор работы жесткого диска
14. Индикатор состояния питания
15. Динамики
16. Сенсорная панель
17. Бесконтактный сканер отпечатков пальцев (опция)
18. Устройство чтения смарт-карт (опция)
19. Разъем USB 3.0
20. Разъем mini-DisplayPort
21. Разъем HDMI
22. Разъем USB-C (опция)
23. Стыковочный разъем
24. Метка обслуживания
25. Фиксатор крышки и батареи

© 2015 Dell Inc.

© 2015 Microsoft Corporation.



04C1D8A00



Printed in China.

2015-07